



Принтеры этикеток
Сканеры ШК
ТСД



Принтеры этикеток



- ТИП ПЕЧАТИ – Термотрансферная
- РАЗРЕШЕНИЕ ПЕЧАТИ - 8 точек/мм 203 dpi; 12 точек/мм 300 dpi
- ШИРИНА ПЕЧАТИ – 203 dpi - макс. 108 мм; 300 dpi - макс. 105,7 мм
- ДЛИНА ПЕЧАТИ – 203 dpi - макс. 25,400 мм; 300 dpi - 11,430 м
- МАКС. СКОРОСТЬ ПЕЧАТИ ЭТИКЕТКИ - 203 dpi -152.4 мм/сек.; 127 мм/сек.
- ПОДДЕРЖИВАЕМЫЕ ШК -

· Линейные

Code 128UCC, Code 128 подмножества A, B, C, EAN128, с чередованием 2 из 5, с чередованием 2 из 5 и контрольным символом, Code 39, Code 39 с контрольным символом, Code 93, EAN13, EAN8, UPCA, UPCE, EAN и UPC 2 (5) с дополнительными символами, Codabar, Postnet, MSI, MSI с контрольным символом, PLESSEY, China post, ITF14, Code 11, TELEPEN, TELEPENN, PLANET, Code49, Deutsche Post Identcode, Deutsche Post Leitcode, LOGMARS

· Двумерные

GSI DataBar, GSI DataMatrix, Maxicode, AZTEC, PDF417, QR Code, Micro PDF 417

- ИНТЕРФЕЙСЫ - USB 2.0, встроенный модуль Ethernet, 10/100 Мб/с, RS232, USB-хост для подключения сканера или клавиатуры ПК
- ОБЪЕМ ПАМЯТИ - Флэш-память объемом 128 МВ· SDRAM объемом 64 МВ
- ГАБАРИТНЫЙ РАЗМЕР (ДхШхВ) – 204 мм (Ш) x 164 мм (В) x 280 мм (Г)
- УСЛОВИЯ ОКРУЖАЮЩЕЙ СРЕДЫ –
Эксплуатация: 5 ~ 40°C, 25 ~ 85% без конденсации
Хранение: -40 ~ 60°C, 10 ~ 90% без конденсации

КОМПАКТНЫЙ ПРИНТЕР С ТЕРМОТРАНСФЕРНОЙ ПЕЧАТЮ TE210

- Компактное и высокопроизводительное устройство
- Прочный корпус для работы в сложных условиях эксплуатации
- Печать широкого ассортимента этикеток



БАЗОВЫЙ ПРИНТЕР С ТЕРМОТРАНСФЕРНОЙ ИЛИ ТЕРМОПЕЧАТЮ MB240T

- Промышленное исполнение
- Высокая точность печати
- Цветной сенсорный дисплей

- ТИП ПЕЧАТИ – Термотрансферная и прямая термопечать
- РАЗРЕШЕНИЕ ПЕЧАТИ - 8 точек/мм 203 dpi; 12 точек/мм 300 dpi
- ШИРИНА ПЕЧАТИ – 203 dpi - макс. 108 мм; 300 dpi - 106 мм
- ДЛИНА ПЕЧАТИ – 203 dpi - макс. 25,400 мм; 300 dpi - 11,430 мм
- МАКС. СКОРОСТЬ ПЕЧАТИ ЭТИКЕТКИ - 203 dpi - 254 мм/сек.; 300 dpi - 178 мм/сек.
- ПОДДЕРЖИВАЕМЫЕ ШК

· Линейные

Code 39, Code 93, Code128UCC, Code128 подмножества A.B.C, Codabar, Interleave 2 из 5, EAN-8, EAN-13, EAN-128, UPC-A, UPC-E, EAN и цифровые дополнения UPC 2(5), MSI, PLESSEY, POSTNET, RSS-Stacked, GSI DataBar, Code 11, China Post

· Двумерные

PDF-417, Maxicode, DataMatrix, QR-код, Aztec

- ИНТЕРФЕЙСЫ - RS-232, USB 2.0, встроенный модуль Ethernet, 10/100 Мб/с, USB host для подключения сканера или клавиатуры ПК
- ОБЪЕМ ПАМЯТИ - Флэш-память объемом 128 МБ, SDRAM 128 МБ
- ГАБАРИТНЫЙ РАЗМЕР (ДхШхВ) – 248 мм (Ш) x 274 мм (В) x 436 мм (Г)
- УСЛОВИЯ ОКРУЖАЮЩЕЙ СРЕДЫ –
Эксплуатация: 0 ~ 40°C, 25 ~ 85 % без конденсации
Хранение: -40 ~ 60°C, 10 ~ 90 % без конденсации



ШИРОКОФОРМАТНЫЙ ПРИНТЕР С ТЕРМОТРАНСФЕРНОЙ ИЛИ ТЕРМОПЕЧАТЬЮ MH261T

- ТИП ПЕЧАТИ – Термотрансферная и прямая термопечать
- РАЗРЕШЕНИЕ ПЕЧАТИ - 8 точек/мм 203 dpi; 12 точек/мм 300 dpi
- ШИРИНА ПЕЧАТИ – макс. 168 мм
- ДЛИНА ПЕЧАТИ – 203 dpi - макс. 14 732 мм; 300 dpi - 6604 мм
- МАКС. СКОРОСТЬ ПЕЧАТИ ЭТИКЕТКИ - 203 dpi - 305 мм/сек.; 300 dpi - 254 мм/ сек.
- ПОДДЕРЖИВАЕМЫЕ ШК

· Линейные

Code 39, Code 93, Code128UCC, Code128 подмножества A,B,C, Codabar, Interleave 2 из 5, EAN-8, EAN-13, EAN-128, UPC-A, UPC-E, EAN и цифровые дополнения UPC 2(5), MSI, PLESSEY, POSTNET, RSS-Stacked, GS1 DataBar, Code 11, China Post

· Двумерные

PDF-417, Maxicode, DataMatrix, QR-код, Aztec

- ИНТЕРФЕЙСЫ - Интерфейс RS-232, параллельный, интерфейс USB 2.0 (высокоскоростной режим), встроенная сетевая карта Ethernet, 10/100 МБ/с, 2 порта USB host* (на передней панели) для сканера или клавиатуры ПК
- ОБЪЕМ ПАМЯТИ - Флэш-память объемом 512 МБ, SDRAM 256 МБ, разъем для карт micro SD с возможностью расширения объема флэш-памяти до 32 ГБ
- ГАБАРИТНЫЙ РАЗМЕР (ДхШхВ) – 357 мм (Ш) x 313 мм (В) x 514 мм (Г)
- УСЛОВИЯ ОКРУЖАЮЩЕЙ СРЕДЫ –
Эксплуатация: 0–40 °C (32–104 °F), 25–85 % без конденсации
Хранение: -40–60 °C (-40–140 °F), 10–90 % без конденсации

- Промышленное исполнение
- Печать этикеток шириной до 168 мм (6")
- Оснащен технологией TSC Sense Care, что позволяет контролировать состояние принтера для обеспечения максимальной производительности и исключения простоев
- Цветной сенсорный дисплей



ШИРОКОФОРМАТНЫЙ ПРИНТЕР С ТЕРМОТРАНСФЕРНОЙ ИЛИ ТЕРМОПЕЧАТЮ ТТР 286МТ

- Печать этикеток шириной до 219,5 мм (8,5")
- Повышенная производительность
- Корпус из листового металла.
- Цветной сенсорный дисплей

- ТИП ПЕЧАТИ – Термотрансферная и прямая термопечать
- РАЗРЕШЕНИЕ ПЕЧАТИ - 8 точек/мм 203 dpi; 12 точек/мм 300 dpi
- ШИРИНА ПЕЧАТИ – 203 dpi - 216 мм; 300 dpi - 219,5 мм
- ДЛИНА ПЕЧАТИ – 203 dpi - макс. 11 430 мм; 300 dpi - 5080 мм
- МАКС. СКОРОСТЬ ПЕЧАТИ ЭТИКЕТКИ - 203 dpi - 152 мм /сек.; 300 dpi - 102 мм/сек.
- ПОДДЕРЖИВАЕМЫЕ ШК

· Одномерные:

Code 39, Code 93, Code 128UCC, Code 128 подмножества А, В, С, Codabar, чередование 2 из 5, EAN-8, EAN-13, EAN-128, UPC-A, UPC-E, EAN и UPC 2(5) цифр дополнительно, MSI, PLESSEY, POSTNET, RSS-Stacked, GS1 DataBar, Code 11

· Двумерные:

PDF-417, Maxicode, DataMatrix, QR code, Aztec

- ИНТЕРФЕЙСЫ - RS-232, Centronics, USB 2.0, встроенный интерфейс Ethernet (10/100 Мбит), USB host для сканера или клавиатуры ПК
- ОБЪЕМ ПАМЯТИ - ·Флэш-память 512 МВ, 256 МВ SDRAM, устройство чтения карт памяти SD для расширения флэш-памяти до 4 Гб
- ГАБАРИТНЫЙ РАЗМЕР (ДхШхВ) – 357 мм (Ш) x 313 мм (В) x 514 мм (Г)

▪ УСЛОВИЯ ОКРУЖАЮЩЕЙ СРЕДЫ –

Эксплуатация: 5 ~ 40°C, относительная влажность 20 ~ 85% без конденсата

Хранение: -40 ~ 60°C, относительная влажность 10 ~ 90% без конденсата



MINDEO

**Сканеры
ШТРИХКОДОВ**



ПРОВОДНОЙ СКАНЕР НАЧАЛЬНОГО УРОВНЯ MD 2230(AT)+

- СЧИТЫВАНИЕ 1D штрихкодов
- МИНИМАЛЬНОЕ РАЗРЕШЕНИЕ - LR – 5 mil, HD – 3 mil
- СКОРОСТЬ ДЕКОДИРОВАНИЯ - 200 скан/с
- ИНТЕРФЕЙСЫ - RS-232, KBW, USB HID, USB VCOM
- РЕЖИМ СКАНИРОВАНИЯ - ручной и презентационный (с подставкой)
- КЛАСС ЗАЩИТЫ ОТ ПЫЛИ И ВЛАГИ - IP52
- УДАРОПРОЧНОСТЬ - 4 метра

- Считывание мелких 1D кодов, включая GS1 DataBar
- Большой ресурс нажатия кнопки
- Эргономичный корпус



БЕСПРОВОДНОЙ СКАНЕР НАЧАЛЬНОГО УРОВНЯ CS2290-ВТ

- СЧИТЫВАНИЕ 1D и 2D штрихкодов
- РАЗРЕШЕНИЕ СКАНИРУЮЩЕГО МОДУЛЯ - 1280*800
- МИНИМАЛЬНОЕ РАЗРЕШЕНИЕ - HD – 3 mil, SR – 4 mil
- БЕСПРОВОДНАЯ СВЯЗЬ - 2.4-2.5 ГГц, Bluetooth 4.0, Class 2
- ИНТЕРФЕЙСЫ (КРЭДЛ) - RS-232, KBW, USB HID, USB VCOM
- РАБОЧИЙ ДИАПАЗОН - до 30 метров
- ПАКЕТНАЯ ПЕРЕДАЧА ДАННЫХ - 30 000 штрихкодов EAN-13
- СКАНИРОВАНИЕ - 20 часов или 60 часов в режиме ожидания
- КЛАСС ЗАЩИТЫ ОТ ПЫЛИ И ВЛАГИ - IP54
- УДАРОПРОЧНОСТЬ - 1,5 метра
- АККУМУЛЯТОР - Литий-ионный аккумулятор 2600 мАч
Время зарядки (полная зарядка (>80%)): 6 часов
Время ожидания: 6.5 дней
Время работы (при 1 сканировании в 5 секунд): 60 часов
- УСЛОВИЯ ОКРУЖАЮЩЕЙ СРЕДЫ –
Температура Эксплуатации: от 0° до 50°C
Хранения: от -40° до 60°C
Влажность от 5% до 95% (без конденсата)

- Эргономичный дизайн
- Встроенная перезаряжаемая и сменная батарея
- Поддерживает сканирование в течение 46 часов
- Подключение нескольких сканеров к одной базе
- Считывание с экранов мобильных устройств



ВЫСОКОПРОИЗВОДИТЕЛЬНЫЙ ПРОВОДНОЙ СКАНЕР MD7900

- Эргономичный и стильный дизайн для комфортного сканирования
- Всенаправленное сканирование
- Функционирование в различных рабочих средах
- Совместимость со всем POS оборудованием

- СЧИТЫВАНИЕ 1D и 2D штрихкодов
- РАЗРЕШЕНИЕ СКАНИРУЮЩЕГО МОДУЛЯ - 1280*800
- МИНИМАЛЬНОЕ РАЗРЕШЕНИЕ - HD – 3 mil, ER – 3 mil
- ДЕКОДИРУЕТ высокоплотные ШК, в том числе DPM-коды
- ИНТЕРФЕЙСЫ - RS-232, USB HID, USB VCOM
- РЕЖИМ СКАНИРОВАНИЯ - ручной и презентационный (с подставкой)
- КЛАСС ЗАЩИТЫ ОТ ПЫЛИ И ВЛАГИ - IP52
- УДАРОПРОЧНОСТЬ – 2 метра
- УСЛОВИЯ ОКРУЖАЮЩЕЙ СРЕДЫ –
Температура эксплуатации: от -10°C до + 50°C
Хранения: от -20°C до + 70°C
Влажность от 5% до 95% (без конденсата)



ВЫСОКОПРОИЗВОДИТЕЛЬНЫЙ БЕСПРОВОДНОЙ СКАНЕР MINDEO 3690

- Компактный карманный терминал с функциями считывания штрихкодов, накопления, редактирования и передачи данных, которые отслеживаются в режиме реального времени
- 19 часов непрерывной работы без подзарядки
- 3 типа индикации считывания (световая, звуковая и вибрация)

- СЧИТЫВАНИЕ 1D и 2D штрихкодов
- РАЗРЕШЕНИЕ СКАНИРУЮЩЕГО МОДУЛЯ - 1280x800
- МИНИМАЛЬНОЕ РАЗРЕШЕНИЕ - HD – 3 mil, SR – 4 mil
- БЕСПРОВОДНАЯ СВЯЗЬ - Bluetooth: 2.4-2.5 ГГц, Bluetooth 4.0/3.0/2.1+EDR, Class 2.0, Wi-Fi: 2.4 ГГц, IEEE 802.11 b/g/n
- ИНТЕРФЕЙСЫ - Bluetooth: HID клавиатура, SPP, GATT; Wi-Fi: режим клиента (STA), режим точки доступа (AP); USB: USB HID, USB VCOM, U Disk
- РАБОЧИЙ ДИАПАЗОН - до 30 м по Bluetooth, до 100м по Wi-Fi
- ХРАНЕНИЕ ДАННЫХ - до 5 000 000 штрихкодов (1 ШК = 15 байт)
- СКАНИРОВАНИЕ - 19ч в режиме Bluetooth и 12ч в режиме Wi-Fi
- ДИСПЛЕЙ - OLED (128*64) с подсветкой
- СОВМЕСТИМ С УСТРОЙСТВАМИ - на ОС Android, iOS, Windows
- КЛАСС ЗАЩИТЫ ОТ ПЫЛИ И ВЛАГИ - IP65
- УДАРОПРОЧНОСТЬ - 1,2 метра
- УСЛОВИЯ ОКРУЖАЮЩЕЙ СРЕДЫ –
Температура эксплуатации: от -10°C до + 55°C
Хранения: от -40°C до + 70°C
Влажность от 5% до 95% (без конденсата)





Терминалы сбора данных



БЕСПРОВОДНОЙ ТЕРМИНАЛ RK25

- Прочный промышленный корпус
- Безошибочное считывания линейных и имиджевых штрихкодов с расстояния до 4м
- 8 мегапиксельная камера со светодиодной подсветкой

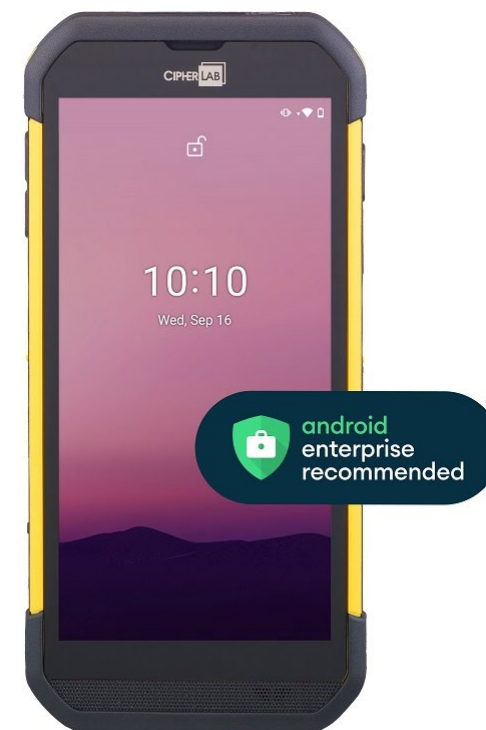
- СЧИТЫВАНИЕ 2D штрихкодов стандартной и средней дальности, RFID
- БЕСПРОВОДНЫЕ КОММУНИКАЦИИ
GSM модуль (WWAN)
WiFi модуль (WLAN)
Bluetooth® (WPAN)
GPS
- РАБОЧИЕ ХАРАКТЕРИСТИКИ
ПАМЯТЬ - 2ГБ ОЗУ / 16ГБ Флеш
ПРОЦЕССОР - Четырехъядерный процессор Qualcomm 1.4 ГГц
ОПЕРАЦИОННАЯ СИСТЕМА - Android 9 с GMS
- ДИСПЛЕЙ/ КЛАВИАТУРА
Емкостной сенсорный экран 4" - WVGA (480x800) цветной, ЖК TN, Gorilla Glass 3
Цифровая клавиатура на 25 и 28 клавиш, клавиша регулировки громкости, программируемые боковые клавиши
- СТЕПЕНЬ ЗАЩИТЫ – IP65
- УДАРСТОЙКОСТЬ - Выдерживает множественные падения с высоты 1.5 м (1.8 м в защитном чехле) на бетон
- АККУМУЛЯТОР - Съёмный литий-полимерный аккумулятор 4000 мАч, 3.8В
Время работы без подзарядки – мин. 8 часов
- УСЛОВИЯ ОКРУЖАЮЩЕЙ СРЕДЫ –
Температура эксплуатации: от -20°C до + 50°C
Хранения: от -30°C до + 70°C
Влажность: работа от 10% до 90% / хранение от 5% до 95%



БЕСПРОВОДНОЙ ТЕРМИНАЛ RS35

- Прочный корпус
- Работа в сложных условиях благодаря классам защиты IP65 и IP67
- Сенсорная панель поддерживает работу в перчатках, стилусом, голыми и мокрыми руками для использования в различных средах

- СЧИТЫВАНИЕ 1D и 2D, RFID, NFC
- БЕСПРОВОДНЫЕ КОММУНИКАЦИИ
GSM модуль (WWAN)
WiFi модуль (WLAN)
Bluetooth® (WPAN)
GPS
- РАБОЧИЕ ХАРАКТЕРИСТИКИ
ПАМЯТЬ – 32ГБ Флеш / 3ГБ ОЗУ
64ГБ Флеш / 4ГБ ОЗУ
ПРОЦЕССОР - Восьмиядерный 1.8ГГц
ОПЕРАЦИОННАЯ СИСТЕМА - Android 10 GMS
- ДИСПЛЕЙ/ КЛАВИАТУРА
трансмиссивный цветной IPS дисплей 5.5" HD+ 720
Защитное покрытие Corning® Gorilla® Glass , емкостная сенсорная панель
- СТЕПЕНЬ ЗАЩИТЫ – IP65 и IP67
- УДАРСТОЙКОСТЬ - Выдерживает множественные падения на бетон с высоты 1.5 м, 6 падений на каждую сторону
- АККУМУЛЯТОР - Съёмный литий ионный аккумулятор 4000мАч / 3.85В.
Время работы без подзарядки – мин. 12 часов
- УСЛОВИЯ ОКРУЖАЮЩЕЙ СРЕДЫ –
Температура эксплуатации: от -20°C до + 50°C
Хранения: от -30°C до + 70°C (без батареи)
Влажность: работа от 10% до 90% / хранение от 5% до 95%



*Работает при низких температурах

БЕСПРОВОДНОЙ ТЕРМИНАЛ RK95

- Использование устойчивых к замерзанию компонентов в дизайне для длительного использования при низких температурах от -30 °С
- Широкий выбор считывающих модулей позволяет считывать штрих-коды на расстоянии от 7 сантиметров до 21 метра.



- СЧИТЫВАНИЕ 2D штрихкодов разных типов дальности
- БЕСПРОВОДНЫЕ КОММУНИКАЦИИ
WiFi модуль (WLAN)
Bluetooth® (WPAN)
- РАБОЧИЕ ХАРАКТЕРИСТИКИ
ПАМЯТЬ – 64ГБ Пользовательской флеш памяти / 4ГБ ОЗУ
ПРОЦЕССОР - Восьмиядерный 2.2 ГГц
ОПЕРАЦИОННАЯ СИСТЕМА - Android 9 (GMS Russia, сертификация Google AER с последующим обновлением версии ОС Android)
- ДИСПЛЕЙ/ КЛАВИАТУРА
4.3" - цветной WVGA дисплей, емкостной сенсорный экран, реагирующий на прикосновение пальцев(также мокрых и в перчатках), стилуса. Защитное стекло Corning Gorilla Glass
Цифровая клавиатура на 38 клавиш, алфавитно-цифровая клавиатура на 52 клавиши
- СТЕПЕНЬ ЗАЩИТЫ – IP65
- УДАРОСТОЙКОСТЬ - Выдерживает множественные падения на бетон с высоты 1.8 м
Комплектация для холодных складов: выдерживает множественные падения на бетон с высоты 1.5 м, при рабочей температуре -30°С
- АККУМУЛЯТОР - Литий ионный аккумулятор 3.7В, 6000 мАч
Время работы без подзарядки – мин. 12 часов (6000 мАч)
Версия для холодных складов: минимум 6 часов (5500 мАч) при -30оС
- УСЛОВИЯ ОКРУЖАЮЩЕЙ СРЕДЫ –
Температура эксплуатации: от -20°С до + 50°С. Комплектация для холодных складов: от -30°С до 50°С
Хранения: от -30°С до + 70°С (без батареи)
Влажность: работа от 5% до 90% / хранение от 5% до 95%

Программа поставка компании



Весовые
этикетировщики



Чеквейеры



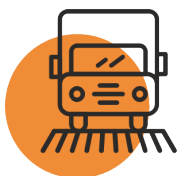
Системные весы
RETAIL



Прикассовые
весы



Платформенные
весы



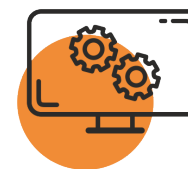
Автомобильные
весы



Металлодетекторы
X-ray



Сканеры
Принтеры
Промышленные
компьютеры



Программное
обеспечение
Системная
интеграция



Сервисное
обслуживание

www.rbs-retail.ru

www.rbs-industry.ru

